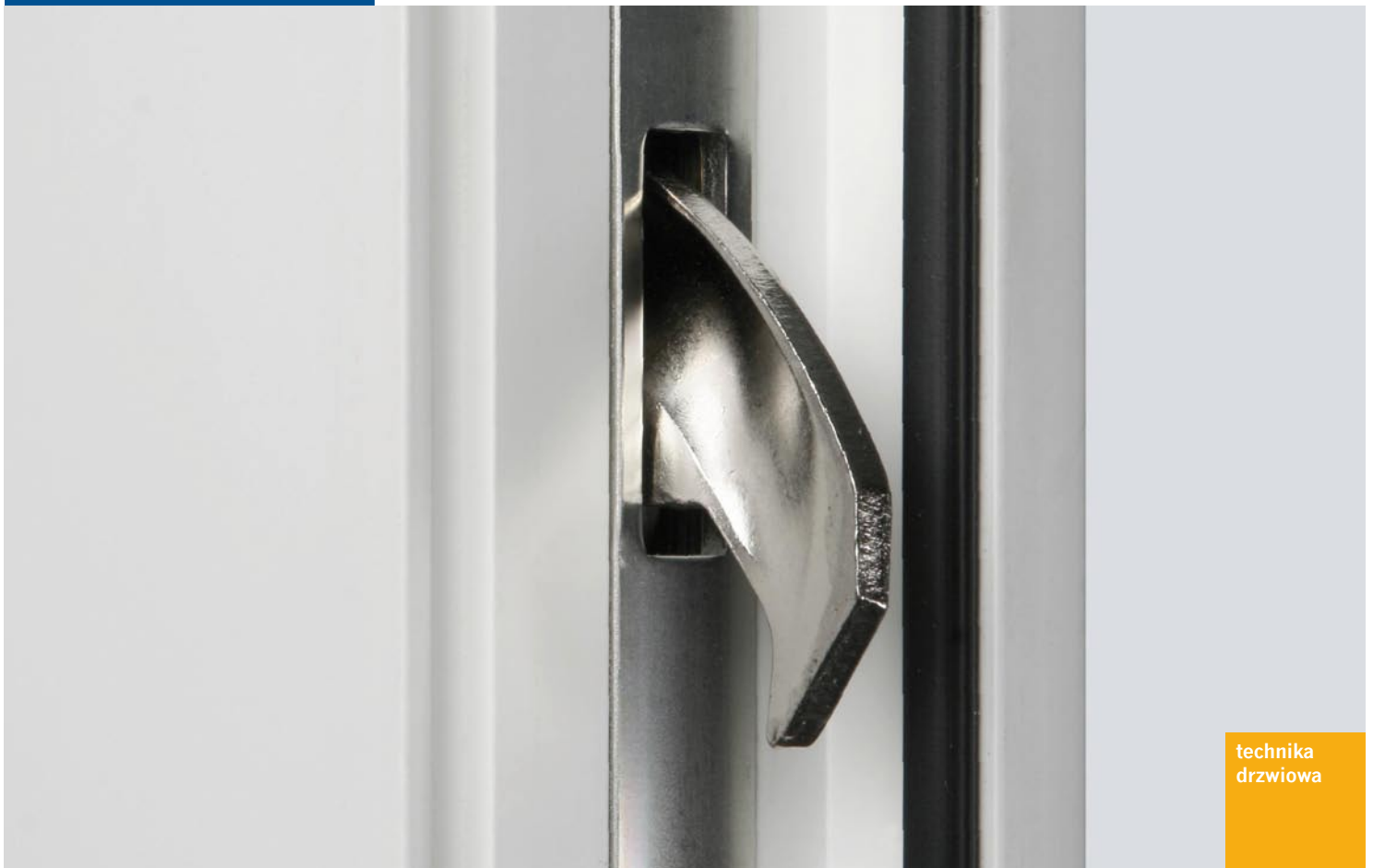


Nowoczesna technika drzwiowa Winkhaus



technika
drzwiowa

**Zamki wielopunktowe STV do drzwi zewnętrznych
oraz systemy zabezpieczeń**



Funkcjonalne, bezpieczne, stabilne

Drzwi wejściowe są wizytówką naszego domu. Powinny nie tylko być jego ozdobą, ale również zapewnić naszym domostwom odpowiednią ochronę. Zamki wielopunktowe STV i wkładki Winkhaus montowane w drzwiach z drewna, PCW lub aluminium spełniają polskie i europejskie normy bezpieczeństwa dla drzwi antywłamaniowych (EN 1303:2005).

Podstawową zaletą drzwi wyposażonych w zamki Winkhaus jest ich zabezpieczenie przed włamaniem **nie tylko w części środkowej**, czyli tam, gdzie zwykle montowany jest zamek z wkładką bębnekową, **ale również dodatkowo u dołu i u góry skrzydła**. Ilość rygli dodatkowych w postaci specjalnie wyprofilowanych haków zależy od typu drzwi i decyzji Klienta. **Standardowej wielkości**

drzwi zewnętrzne mogą być zaryglowane nawet w pięciu punktach (stąd nazwa zamki wielopunktowe).

Drzwi wyposażone w wielopunktowe zamki STV o wiele skuteczniej zabezpieczają nasze mienie przed włamaniem niż tradycyjne drzwi ze standardowym zamkiem. Ponadto usztywniają skrzydło, chroniąc drzwi przed wypaczeniem, a łatwa regulacja szczelności zapewnia komfortowe użytkowanie przez lata.

Zamki wielopunktowe STV i atestowane wkładki bębnekowe Winkhaus gwarantują zwiększone bezpieczeństwo bez konieczności montażu dodatkowych zabezpieczeń, takich jak sztaby, kraty lub dodatkowe zamki nawierzchniowe.

Zalety wielopunktowych zamków drzwiowych STV

1



Zamki STV Winkhaus blokują drzwi w wielu punktach przy pomocy specjalnych rygli. Jego konstrukcja i masywność zapewniają drzwiom wysoką odporność na włamanie. Zastosowanie zamka STV z większą ilością rygli (maksymalnie 5) poprawia nasze bezpieczeństwo i wydłuża bezawaryjne użytkowanie drzwi. Skrzydło drzwiowe lepiej przylega do ościeżnicy, zachowując pierwotny kształt. Dokładne dociśnięcie skrzydła do ościeżnicy jest szczególnie istotne w drzwiach o lekkiej konstrukcji, które znacznie częściej ulegają odkształceniom.

2



Solidne zaczepy stanowią istotny element zamków STV. Przykręcone w wielu miejscach do ościeżnicy podnoszą odporność drzwi na włamanie. Poprawiają również stabilność zamków STV poprzez rozłożenie sił dociskających skrzydło do ościeżnicy równomiernie na całej wysokości drzwi. Kieszeniowy zaczep z możliwością regulacji i odpowiednio wyprofilowany kształt rygla pozwala na uzyskanie optymalnego docisku skrzydła do ościeżnicy.

3



Precyzyjna konstrukcja zamka pozwala na jego otwarcie za pomocą wkładki lub klamki. Zamki STV posiadają zębate koła z metalu spiekanego, które zapewniają im długotrwałe funkcjonowanie. Zaryglowanie drzwi powoduje automatyczną blokadę mechaniczną, która nie pozwala na powrót elementów ryglujących do pozycji wyjściowej. W stanie zaryglowanym na zabierak wkładki nie działają żadne siły. Dzięki temu włożenie klucza do wkładki nie sprawia nigdy trudności.

Zalety wielopunktowych zamków drzwiowych STV

4



Zamki STV testowane są w laboratoriach europejskich oraz w Instytucie Techniki Budowlanej w Poznaniu. Wysoką jakość i bezpieczeństwo potwierdzają odpowiednie certyfikaty. Zamki mogą posłużyć do wyprodukowania drzwi antywłamaniowych. Badane są pod względem zabezpieczenia przed włamaniem oraz trwałości kasety zamka – musi ona wytrzymać minimum 150.000 cykli zamknięć.

5



Drzwi możemy zamykać na dwa sposoby w zależności od zastosowanego wariantu zamka:

wariant 1

za pomocą klucza

wariant 2

poprzez ruch klamki o 45°.

Uruchamianie zamka STV za pomocą klamki wymaga zamontowania w drzwiach klamek od wewnątrz i od zewnątrz.

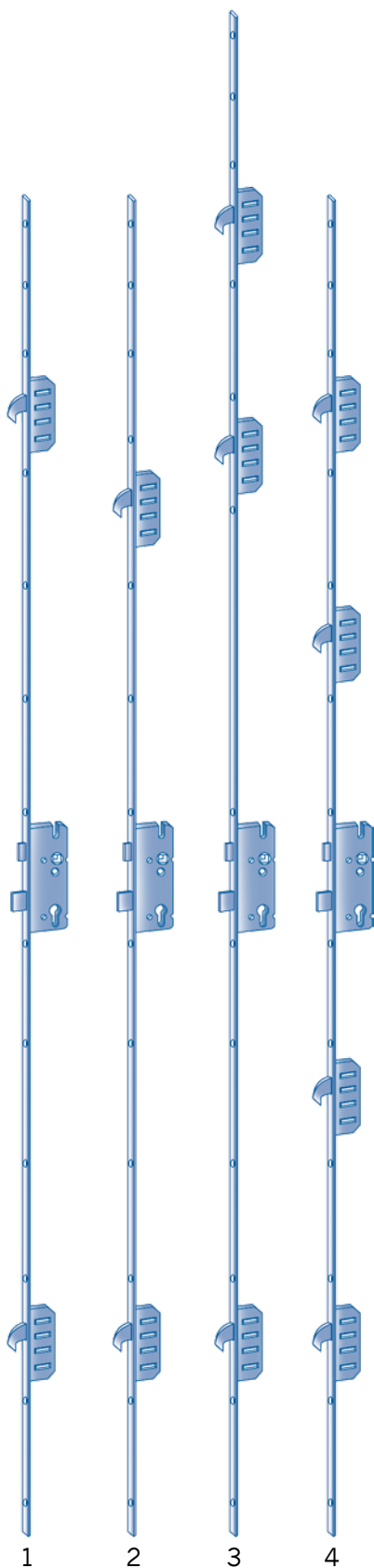
6



Zamek listwowy w wersji STV-FW posiada tzw. sztywny łańcuch, który zastąpi Państwu niestabilną blokadę łańcuchową lub wizjer, przez który mamy ograniczone pole widzenia.

To rozwiązanie pozwala bezpiecznie przyjrzeć się odwiedzającemu, zanim wpuścimy go do środka. Przy otwieraniu drzwi za pomocą klucza, zamek ze sztywnym łańcuchem odblokowuje się automatycznie – otwarcia od wewnątrz dokonuje się za pomocą gałki. Sztywny łańcuch montowany jest wewnątrz skrzydła, przez co nie psuje estetyki drzwi.

Przegląd zamków wielopunktowych STV

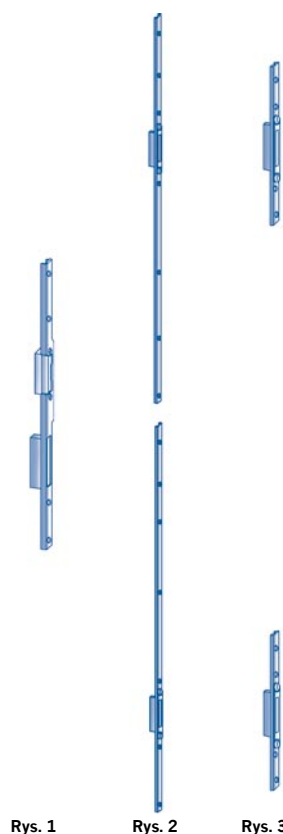


nr	Wersja zamka		Do drzwi o wysokości skrzydła we wrębie
1	Zamek drzwiowy z 2 ryglami masywnymi	STV-F1660/.../M2 STV-F2060/.../M2 STV-F2460/.../M2 STV-U2460/.../M2	do drzwi zewnętrznych 1870-2165 mm
2	Zamek drzwiowy z obniżonym górnym rygłem masywnym	STV-F1662/.../M2 STV-F2062/.../M2 STV-F2462/.../M2 STV-U2462/.../M2	do drzwi zewnętrznych niskich 1730-2165 mm
3	Zamek drzwiowy z dodatkowym rygłem masywnym u góry	STV-F1669/.../M3 STV-F2069/.../M3 STV-F2469/.../M3 STV-U2469/.../M3	do drzwi zewnętrznych wysokich 2230 - 2400 mm (i wyższych)
4	Zamek drzwiowy z 4 ryglami masywnymi	STV-F1660/.../M4 STV-F2060/.../M4 STV-F2460/.../M4 STV-U2460/.../M4	do drzwi zewnętrznych 1870-2165 mm

UWAGI:

- Wszystkie zamki drzwiowe Winkhaus dostępne są w kolorze srebrnym.
- Wszystkie zamki mogą być stosowane do drzwi z drewna, PCW, aluminium i stali.
- Rozstaw osi klamki do osi wkładki we wszystkich wersjach zamków Winkhaus wynosi 92 mm (dostępne są również wybrane wersje zamków z rozstawem 72 mm).
- Rozstaw osi wkładki do czoła zamka (w zależności od wariantu zamka) wynosi od 26 mm do 80 mm.

Przykładowe elementy ramowe z regulacją docisku, składające się z zaczepu środkowego (rys. 1) i kompletu ramowego (rys. 2) lub zaczepów pojedynczych (rys. 3).



Rys. 1

Rys. 2

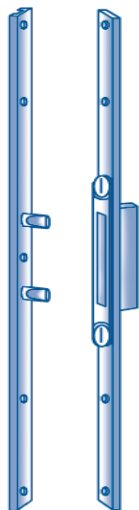
Rys. 3

Przegląd zamków wielopunktowych STV

nr	Wersja zamka		Do drzwi o wysokości skrzydła we wrębie
5	Zamek drzwiowy z 2 ryglami masywnymi i dodatkowym mechanizmem blokującym (2 wkładki bębnekowe)	STV-FA1660/.../M2 STV-UA1660/.../M2	do drzwi zewnętrznych 1870-2165 mm
6	Zamek drzwiowy z 2 ryglami masywnymi i sztywnym łańcuchem	STV-FW1660/.../M2 STV-FW2060/.../M2 STV-UW2460/.../M2	do drzwi zewnętrznych 1870-2165 mm
7	Zamek drzwiowy z ryglami masywnymi automatycznie ryglujący	STV-AV2 F1660/.../M2 STV-AV2 F2060/.../M2 STV-AV2 U2460/.../M2	do drzwi zewnętrznych 1870-2165 mm
8	Zamek drzwiowy z rolkami mimośrodowymi	STV-F1660/.../R4 STV-F2060/.../R4	do drzwi zewnętrznych 1870-2165 mm

UWAGI:

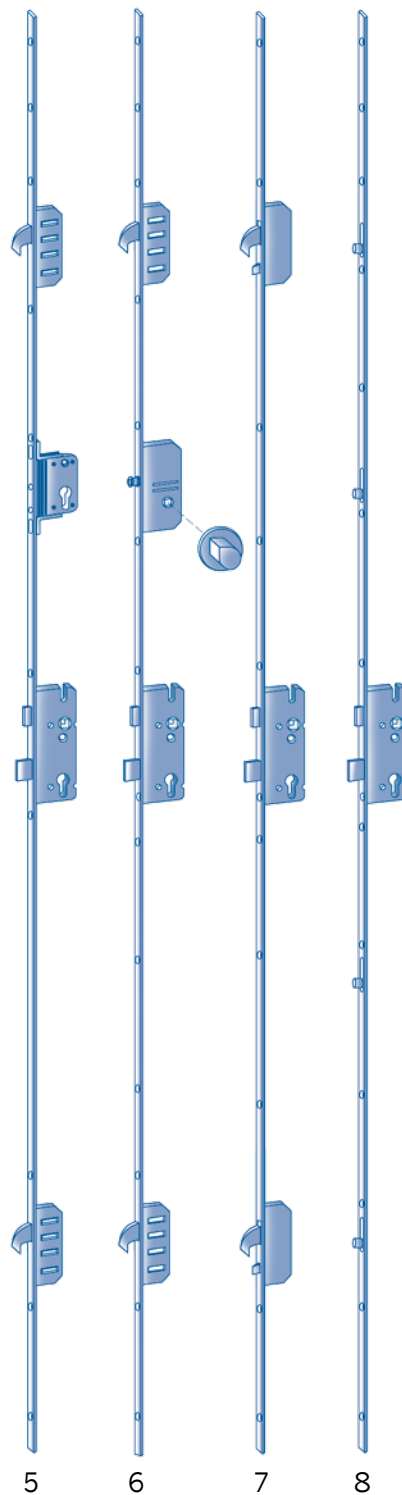
- Wszystkie zamki drzwiowe Winkhaus dostępne są w kolorze srebrnym.
- Wszystkie zamki mogą być stosowane do drzwi z drewna, PCW, aluminium i stali.
- Rozstaw osi klamki do osi wkładki we wszystkich wersjach zamków Winkhaus wynosi 92 mm (dostępne są również wybrane wersje zamków z rozstawem 72 mm).
- Rozstaw osi wkładki do czoła zamka (w zależności od wariantu zamka) wynosi od 26 mm do 80 mm.



Rys. 1

Rys. 2

Montowana od strony zawiasów blokada antywłamaniowa, składająca się z części skrzydłowej (rys. 1) i części ramowej (rys. 2), dostępna w różnych wersjach w zależności od rodzaju drzwi.

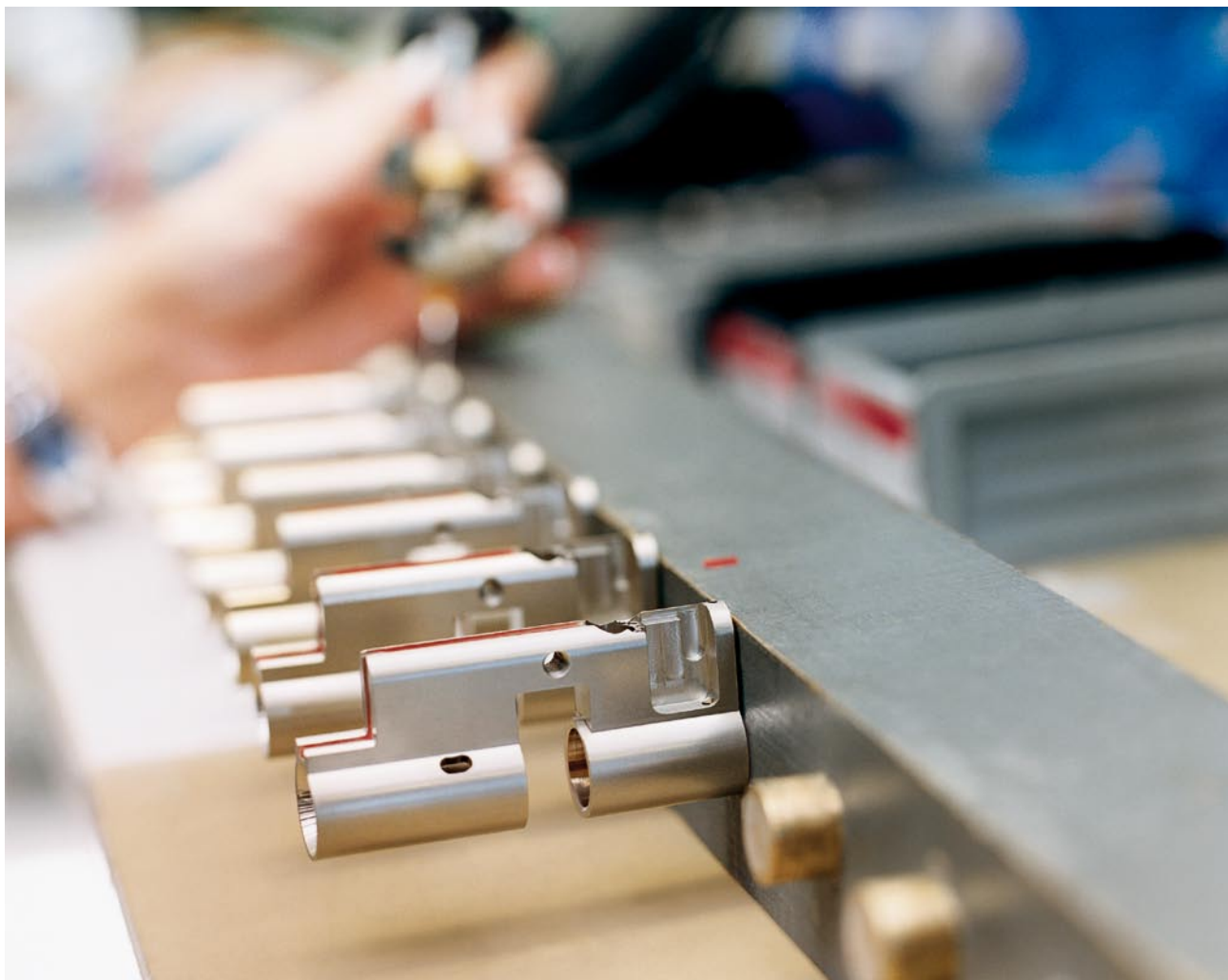


5

6

7

8



Bezpieczeństwo, precyzja, wygoda

Odpowiednio skonstruowane drzwi, wyposażone w niezawodny zamek z wysokiej klasy wkładką bębnekową są gwarancją bezpieczeństwa osób i mienia.

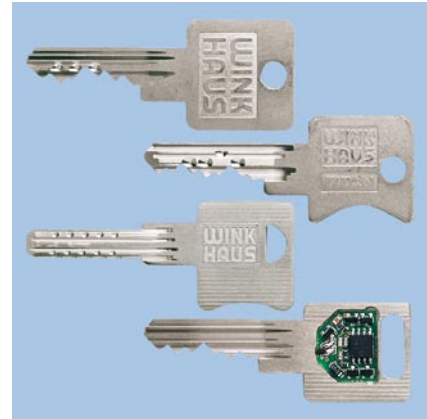
Produkowane przez Winkhaus nowoczesne wkładki bębnekowe charakteryzują się wysoką precyzją wykonania i funkcjonalnością. Znane są z niezawodnego i doskonałego działania przez lata.

Proponujemy Państwu wkładki pojedyncze i systemy zamknięć

Master Key, które spełniają rygorystyczne wymogi stawiane zabezpieczeniom mechanicznym.

Oferta firmy Winkhaus obejmuje różne systemy wkładek bębnekowych w zależności od wymaganego stopnia zabezpieczenia. Do dużych obiektów oferujemy kompleksowe systemy zamknięć, które umożliwiają pełną kontrolę dostępu do pomieszczeń zgodnie z ich strukturą organizacyjną.

Winkhaus – nowoczesne systemy zabezpieczeń



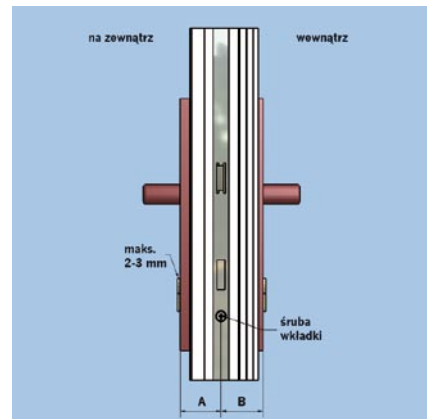
Winkhaus posiada bogatą ofertę nowoczesnych wkładek. W zależności od wymagań klientów, do drzwi można zastosować różne rodzaje zamknięć: profilową dwustronną, jednostronną (tzw. „połówkową”), dwustronną z gałką, kłódkę lub wkładkę do zamka nawierzchniowego. Ponadto w ofercie Winkhaus znajdują się wkładki o różnych funkcjach, jak np. wkładka obustronnie niezależnie otwierana.

Wszystkie wkładki bębnekowe Winkhaus posiadają stosowny certyfikat zgodności wydany przez Instytut Techniki Budowlanej.

Oznacza to, iż spełniają one surowe wymagania bezpieczeństwa zgodnie z najnowszą europejską normą PN-EN 1303:2005.

Wkładki Winkhaus mogą być stosowane w drzwiach antywłamaniowych.

Winkhaus proponuje różnorodne mechaniczne systemy zabezpieczeń: AZ, VS, VS6, Titan czy X-tra. Proponowane systemy różnią się ilością i rodzajem zastawek wykonanych z miedzi i stali hartowanej. Każdy system wyróżnia, w zależności od potrzeb klienta, wewnętrzny stopień komplikacji, profil, konstrukcja i surówka klucza.



Bezpieczeństwo to podstawowe założenie konstruktorów Winkhaus. Wszystkie wkładki – począwszy od używanych w systemach klucza generalnego na pojedynczej, niezależnej wkładce kończąc – wyposażone są w kartę bezpieczeństwa. Tylko na jej podstawie możliwe jest otrzymanie dodatkowych wkładek do systemu lub legalne dorobienie dodatkowego, oryginalnego klucza.

Każda z antywłamaniowych wkładek firmy Winkhaus posiada dodatkowe zabezpieczenie przed rozwierceniem od strony zewnętrznej, a wkładka X-tra dodatkowo przed wyrwaniem bębinka. Jednakże przeczorny zawsze ubezpieczony! Dlatego pamiętajmy, aby wkładka od strony zewnętrznej była chroniona bezpiecznym szyldem.

Wkładka bębnekowa do drzwi zewnętrznych powinna być odpowiednio dostosowana do wymiarów drzwi. Nie powinna wystawać od zewnątrz więcej niż 2-3 mm poza szyld. Aby móc dostarczyć Państwu wkładki dopasowane odpowiednio do grubości drzwi, prosimy każdorazowo podawać w zamówieniu wymiary A+B, określone zgodnie z powyższym rysunkiem.

A – odległość osi śruby wkładki od powierzchni szyldu zewnętrznego (w mm)
B – odległość osi śruby wkładki od powierzchni szyldu wewnętrznego (w mm)

Jeden klucz do wszystkich drzwi!

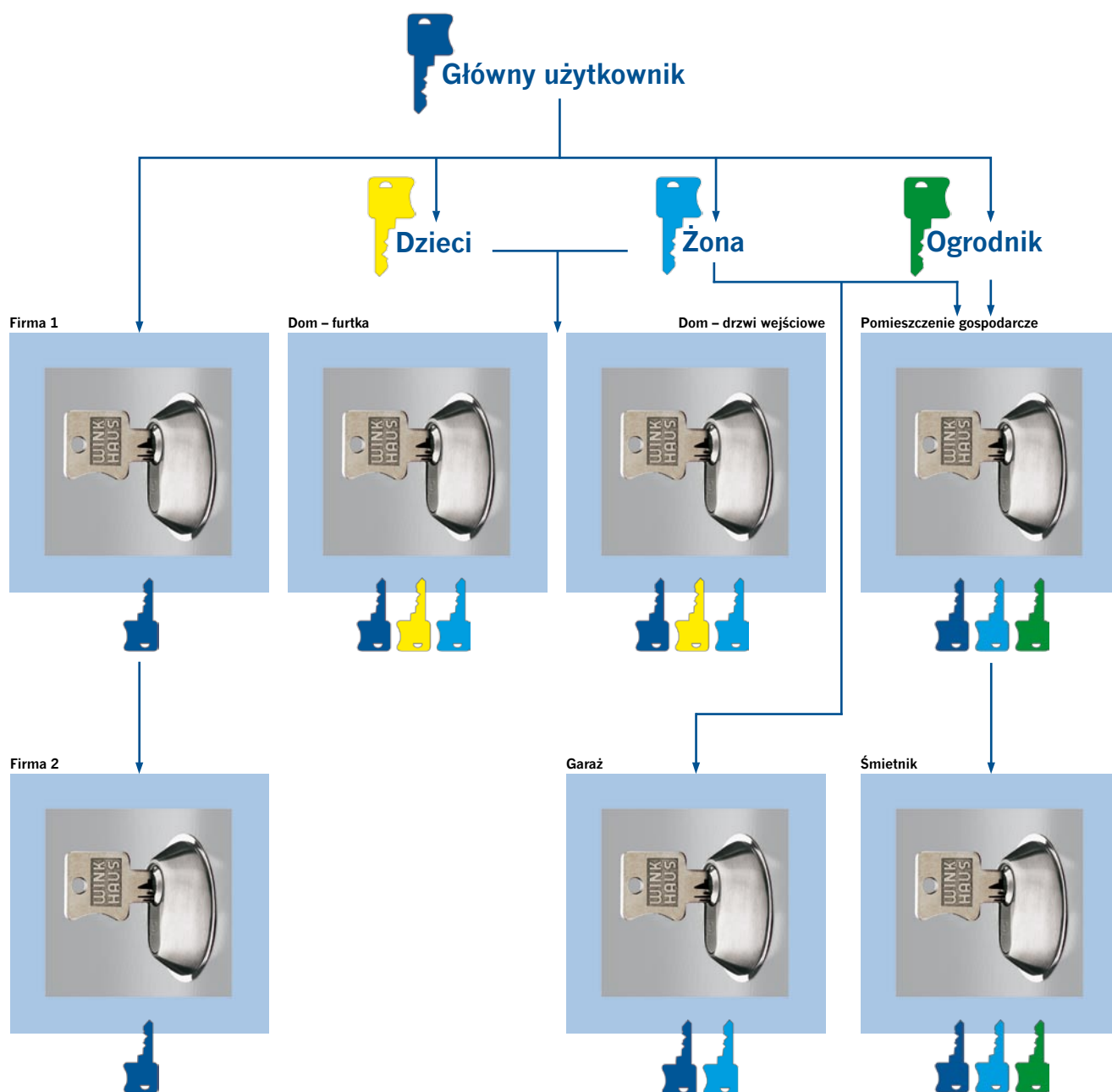
Winkhaus oferuje kompleksowe systemy zamknięć oraz kontroli dostępu, składające się – w zależności od potrzeb – z kilku, setek lub nawet tysięcy wkładek bębnekowych. W systemy Master Key wyposażamy zarówno niewielkie i średniej wielkości budynki, jak i ogromne obiekty użyteczności publicznej.

Systemy zamknięć nie tylko zabezpieczają przed wtargnięciem z zewnątrz, ale także biorą udział w organizacji wewnętrznej budynków firm lub instytucji. Wkładki kodowane odpowiednio do struktury organizacyjnej umożliwiają dostęp do poszczególnych

pomieszczeń tylko osobom upoważnionym.

Każdy system Master Key wyprodukowany przez firmę Winkhaus zaopatrzony jest w kartę bezpieczeństwa, na której zakodowane są wszystkie informacje o danym systemie.

Winkhaus stosuje strzeżone profile klucza, gwarantujące – po przedłożeniu karty – rozszerzenie systemu o dodatkowe wkładki i dorobienie kluczy tylko właścicielowi systemu zainstalowanego w obiekcie.



Przykład systemu klucza.

Winkhaus Polska Sp. z o.o.

ul. Przemysłowa 1
PL 64-130 Rydzyna
T +48 65 52 55 700
F +48 65 52 55 800

www.winkhaus.pl
winkhaus@winkhaus.com.pl